

EVALUERINGS- MODELLER OG METODER



NETE KROGSGAARD NISS, SENIORKONSULENT, SFI

PLAN

1. Intro til evaluering
2. Formål/anvendelse
3. Konkrete evalueringsmodeller og -metoder i en klinisk undervisningskontekst
 1. Modulevaluering
 2. SMTTE-modellen
 3. Virkningsevaluering
 4. Evaluering ifm vejledning

HVAD ER EVALUERING?

Vedung (1991): Evaluering er en systematisk retrospektiv vurdering af gennemførelse, præstationer og udfald af offentlig virksomhed, som tiltænkes at spille en rolle i praktiske handlingssituationer

Bruges bl.a. af Peter Dahler-Larsen

- Systematisk
- Retrospektiv
- Vurdering
- Gennemførelse, præstationer og udfald af offentlig virksomhed
- Tiltænkes at spille en rolle i praktiske handlingssituationer

EKSEMPLER FRA JERES PRAKSIS

- Evaluering af prøveresultater
- Kvalitetskontroller
- Forskningsprojekter vedrørende evidens inden for faget
- Evaluering af de studerende
- Undervisningsevaluering
- Evaluering af udviklingsprojekter

HVAD ER FORMÅLET MED EVALUERING? ANVENDELSESFORMER

- Kontrol/bedømmelse
- Læring/udvikling
- Vidensopsamling
- Informere borgerne

- Strategisk/taktisk/symbolsk

- Processuel anvendelse: refleksion

FORMÅLET I EN UNDERVISNINGSKONTEKST

- Udvikling af undervisningen
 - Fagligt indhold
 - Pædagogiske metoder/kompetencer
- Dokumentation
 - Akkreditering
 - Ledelse
- Bevidstgørelse/refleksion for de studerende

SUMMATIV/FORMATIV EVALUERING



Når kokken smager suppen til
er det formativt

Når gæsten smager suppen er
det summativt

FORSKELLIGE MODELLER TIL FORSKELLIGE FORMÅL

Outcome

- Målopfyldelse
- Effektmåling
- Økonomiske modeller

Outcome og proces

- Virkningsevaluering

Output

- Præstationsmåling

Proces

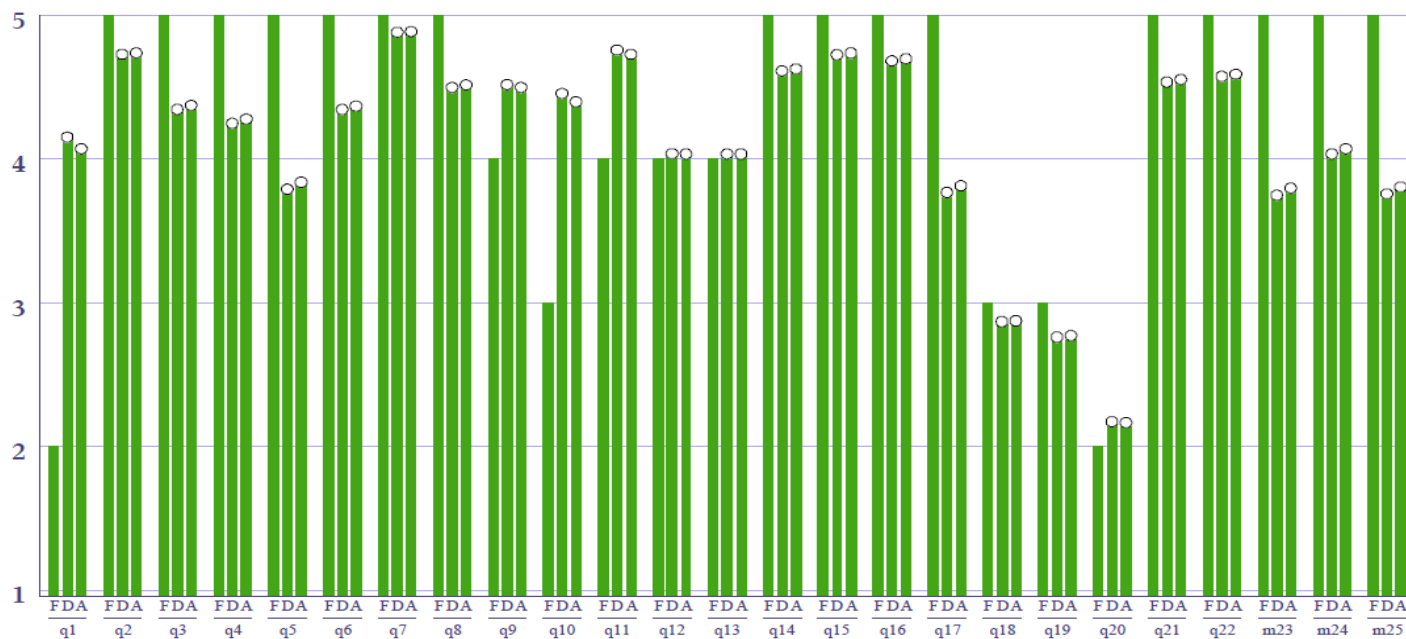
- Responsiv evaluering

HVAD KAN I BRUGE DET HER TIL?

Region Hovedstaden
Modul 12

Sommer 2014
www.udeva.dk

Modul 12
Region Hovedstaden
26 besvarelser



F - Forrige måling. Gns. svarscore (Region Hovedstaden).
 D - Denne måling. Gns. svarscore (Region Hovedstaden).
 A - Akkumuleret. Gns. akkumuleret over fire runder(Region Hovedstaden).
 O - Gns. svarscore blandt studerende på Modul 12 i Samlet

Modulspecifikke spørgsmål begynder med "m".

q1-q22: Se næste side for spørgsmålsformuleringer.

Søjlerne i disse målinger kan have tre farver:
 ■ (blå) angiver at svarenscore er højere end gennemsnittet blandt studerende på Modul 12 i Samlet (inkl. usikkerhed).
 ■ (lilla) angiver at svarenscore er lavere end gennemsnittet blandt studerende på Modul 12 i Samlet (inkl. usikkerhed).
 ■ (grøn) angiver at svarenscore ikke er forskellig fra gennemsnittet blandt studerende på Modul 12 i Samlet (inkl. usikkerhed).

NB!! Der er ikke lavet statistiske signifikanstest på forskellene. Se <http://www.udeva.dk/figurvejledning> for nærmere beskrivelse af metoden



q14 - Jeg trivedes godt i klinikken.

q15 - Det var acceptabelt at sige fra i forhold til arbejdsopgaver, jeg ikke havde viden om eller var utryk ved at udføre.

q16 - Der var god mulighed for at få støtte i tilfælde af, at jeg oplevede følelsesmæssigt udfordrende situationer i klinikken.

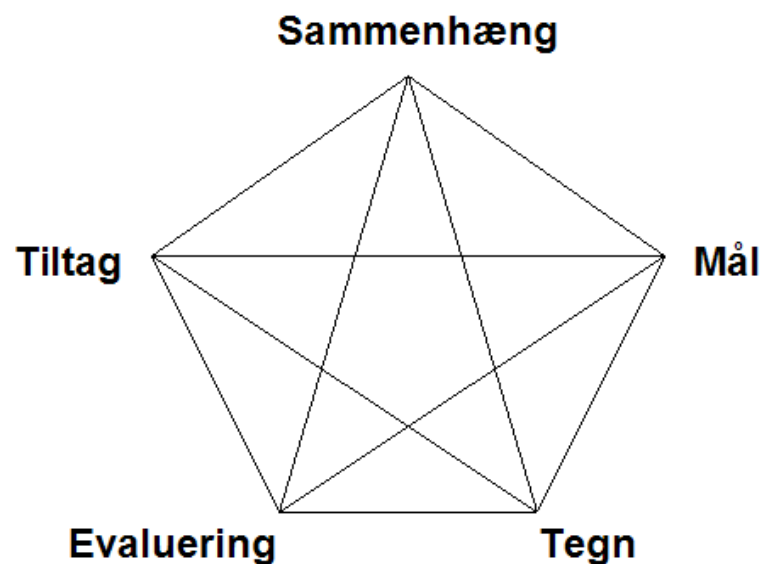
q18 - Den teoretiske undervisning fra Metropol var anvendelig i mit forløb i klinikken.

q19 - Den anvendte litteratur fra Metropol var anvendelig i mit forløb i klinikken.

q20 - Jeg oplevede undervisningen på Metropol og forløbet i klinikken som et sammenhængende forløb.

SMTTE-MODELLEN

- Sammenhæng
- Mål
- Tiltag
- Tegn
- Evaluering
- Redskab, som bruges ved planlægning af undervisning/indsatser eller lignende. Evaluering er en integreret del af planlægningen.
- Tegn: Indikatorer, det man kigger efter, for at se om målene nås. Kan være kvantitative eller kvalitative og mere eller mere håndfaste. Men altid observerbare.



DATAINDSAMLING

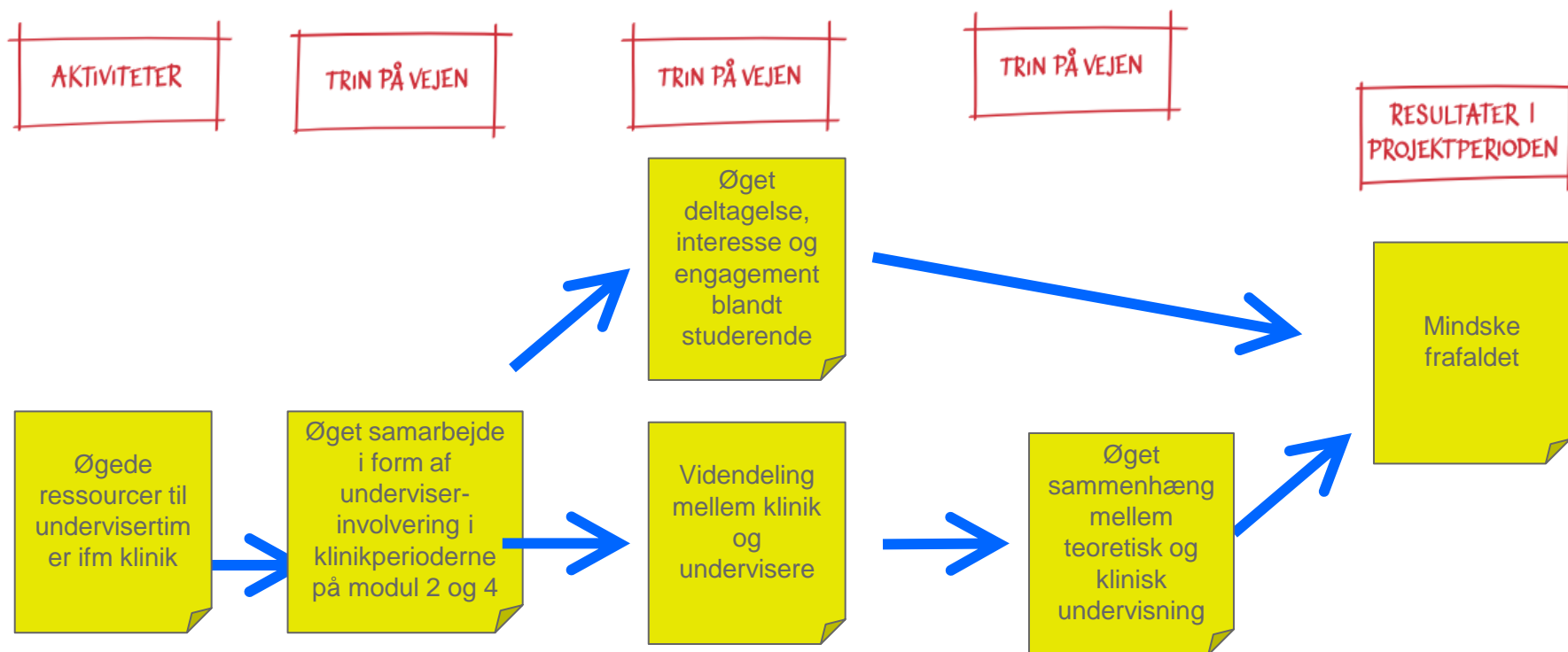
EKSEMPLER

- Kontrakt/forventningsafstemning
- Løbende dialog
- Observationer
- Registrering af tidsforbrug
- Kollegial vejledning/peer review
- Portfolio
- Spørgeskemaer
- Interviews

VIRKNINGSEVALUERING

- Udgangspunkt i en teori om hvordan en indsats virker – programteorien
- Programteorien forklarer de logiske sammenhænge og kausalitet, som man forventer gennem sin indsats
- Arbejde med programteori kan være en fordel i alle faser af et projekt

EKSEMPEL PÅ PROGRAMTEORI

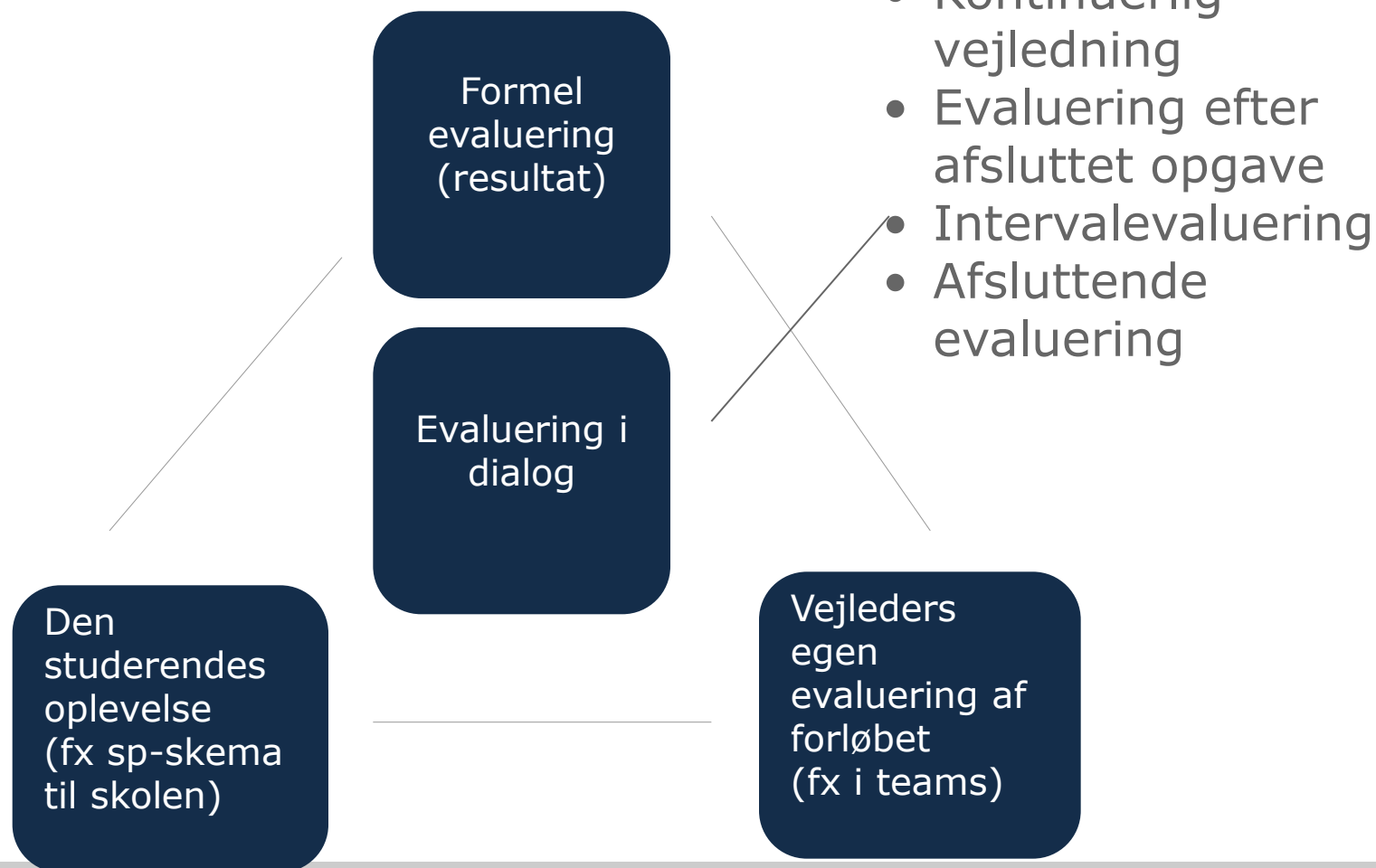


VIRKNINGSEVALUERING FORTSAT

- Evalueringen går ud på at be- eller afkræfte teorien. Hvis den bekræftes, virker indsatsen som forventet
- I evalueringen tester man de forskellige led i teorien
- Man kan med fordel bruge tænkningen om "tegn"
- Man kan ikke 100 % bekræfte en teori, men man kan styrke troen på at de påståede kausale relationer findes i virkeligheden



EVALUERING IFM VEJLEDNING



KONKLUSION OG OPFORDRINGER

Der er evaluering overalt – det er et vilkår!

Brug den evaluering I alligevel bliver "udsat for"
Systematiser den evaluering I laver ubevidst

LITTERATUR

Evaluering og evalueringsmodeller

Hanne Kathrine Krogstrup: Evalueringsmodeller og Evert Vedung: Utvärdering i politik och förvaltning

SMTTE

Frode Boye Andersen: Tegn er noget vi bestemmer

Virkningsevaluering

Peter Dahler-Larsen og Hanne Kathrine Krogstrup: Nye veje i Evaluering

Evaluering ifm vejledning

Kari Killén: Professionel udvikling og faglig vejledning