



Region Syddanmark

Region Syddanmark

Arbejds miljø – politik og drøftelse

Camilla Skytte Behrendsen og Niels Jørgen Rønje
HR Personaleudvikling – Arbejds miljø og trivsel team

23. feb. 2016

Arbejds miljø og trivsel team, der bl.a. arbejder med at skabe regional retning på :

- Social kapital og kerneopgaven
- MTU medarbejdertilfredsheds-undersøgelser
- Regionale sygefravær og trivsel indsatser
- Arbejds miljøredegørelser og data
- MED- og arbejds miljøuddannelser
- Regional arbejds miljøkonference 22. sep. 2016



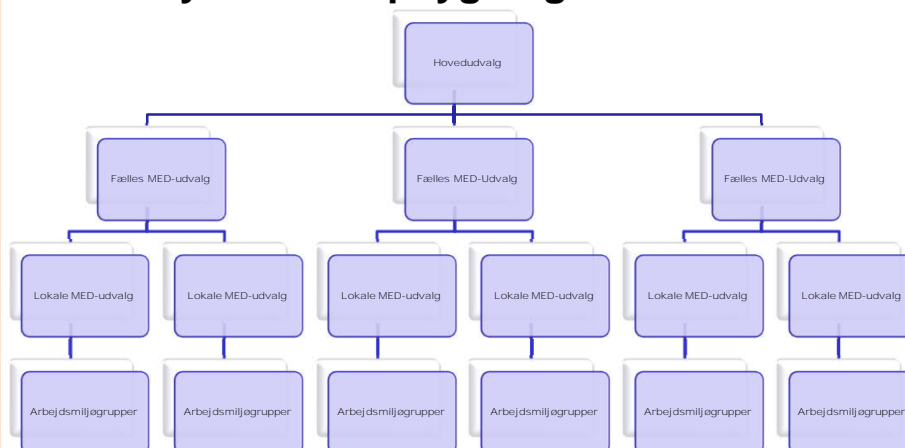
Hvad ved medarbejderne om MED-systemet?

- Om arbejdsmiljøarbejdet?

- <http://intranet.regionsyddanmark.dk/wm471752>
- Og hvad tænker I om det?



MED-systemets opbygning



Rammeaftale og lokalaftale



- Rammeaftale mellem organisationerne og Danske Regioner
- Organisationerne forhandler en lokalaftale for Region Syddanmark med udgangspunkt i rammeaftalen
- MED-aftalen er et enstrengt-system – det betyder, at samarbejde og arbejdsmiljø er under en hat
- Den lokale MED-aftale er rammen for samarbejdet



Region Syddanmark

MED-indflydelse og MED-bestemmelse



- Gensidig pligt til at informere om og drøfte alle forhold af betydning for arbejds-, personale-, samarbejds- og arbejdsmiljøforhold
- Medbestemmelse ved fastlæggelse af retningslinjer for tilrettelæggelse af arbejds-, personale-, samarbejds- og arbejdsmiljøforhold inden for ledelsens ansvar- og kompetenceområde

Rammeaftalen § 6



Region Syddanmark

I Region Syddanmark betyder:



- *Medindflydelse: Ledelsens beslutning truffet på grundlag af åbne og grundige drøftelser mellem ledere og medarbejdere*
- *Medbestemmelse: Fælles beslutning truffet på grundlag af åbne og grundige drøftelser mellem ledere og medarbejderrepræsentanter*
- *Medansvar: Ledelsen og medarbejdernes forpligtigelse til at respektere og efterleve aftaler*



Lokalaftale – arbejdsmiljøområdet



- MED-udvalget skal før der træffes endelig beslutning, vurdere beslutningens konsekvenser for trivsel og arbejdsmiljø
- Et klart fokus på psykisk arbejdsmiljø – vigtig brik i at løse kerneopgaven optimalt
- Alle MED-udvalg fungerer som arbejdsmiljø-udvalg. Samarbejds- og arbejdsmiljøopgaver varetages samlet



Samarbejdet skal styrke kerneopgaven



- Tillid og samarbejde om kerneopgaven til gavn for patienter, brugere og borgere
- Klart fokus på psykisk arbejdsmiljø
- "Drøftelse" er væsentligt i aftalen f.eks. Arbejdsmiljømål, personale, MTU opfølgning

Hvad er kerneopgave?



- Lokalaftalen s.3:

Kerneopgaven skal forstås som det organisationen er sat i verden for at løse.

Kerneopgaven er dermed grundlaget for vores arbejde, og kun hvis alle medarbejdergrupper bidrager med deres viden og faglige indsigt, kan vores fælles mål om at løse kernopgaven dygtigt og effektivt til gavn for vores pateinter, brugere og borgere nås

Arbejds miljø opgaver



- Der er strategiske MED-arbejds miljø opgaver
 - Der er opgaver for FMU
 - Der er opgaver for LMU'erne
- Der er operationelle og daglige opgaver for arbejds miljø grupperne
- Hvordan sikrer I at MED-arbejdet og arbejds miljø et kobles til løsningen af kerneopgaven?



Arbejds miljø politikken

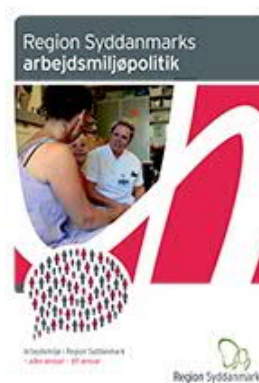


Arbejds miljø indsatsen i Region Syddanmark udøves med baggrund i Arbejds miljø politikken, der er udarbejdet af Hovedudvalget. Arbejds miljø politikken udtrykker de generelle holdninger til, samt visioner for arbejds miljø arbejdet på regionens arbejdspladser



Arbejdsmiljøpolitikken – grundlæggende principper

1. En tryk og ordentlig arbejdsplads
2. Social kapital
3. Psykisk arbejdsmiljø
4. Kommunikation
5. Ledelse
6. Dialog
7. Byggerier
8. Nye teknologier
9. Fysisk arbejdsmiljø



Systematisk arbejdsmiljø



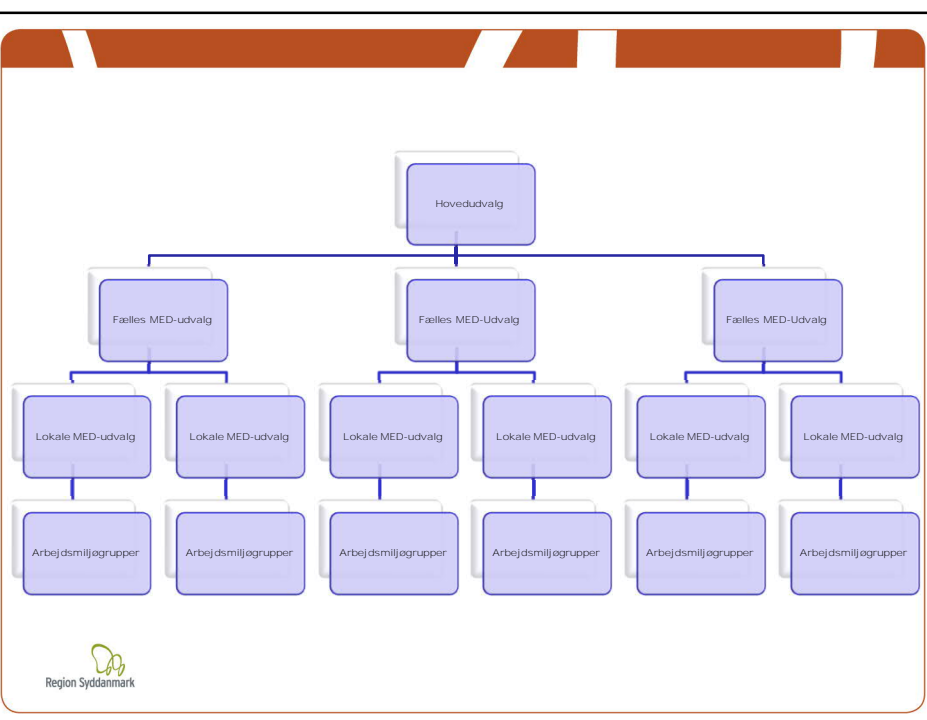
- Både strategisk og operationelt
- Fokusområder og tydelige mål
- For at styrke og effektivisere arbejdsmiljøindsatsen skal MED-udvalget:
 - *Vurdere beslutningens konsekvenser for trivsel og arbejdsmiljø*
 - *Evaluering af mål og indsatser i den årlige arbejdsmiljødrøftelse*

Hovedudvalgets strategiske arbejdsmiljø fokusområder

1. Løbende forandringer
2. Psykiske arbejdsmiljø & trivsel
3. Arbejdsulykker

Politisk fokusområde

4. Sygefravær og trivsel



Drøftelse

- Hvordan arbejder i med fokusområderne ?



- Hvordan kan arbejdsmiljøarbejdet endnu bedre styrke samarbejdet om kerneopgaven?

Kaffe te pause

DU VED DU ER BIOANALYTIKER, NÅR ...



... du sætter dato og initialer på kaffemaskinen. Den er netop blevet afkasket !

Årlig arbejdsmiljødrøftelse - en ny tænkning.....

Rettet mod udvikling af arbejdsmiljøet og fokus på det fremtidige fælles arbejdsmiljø med fokus på kerneopgaven.



Årlige arbejdsmiljødrøftelse:



- Evaluere mål og indsatser samt metoder og aktiviteter med henblik på om de har styrket og effektiviseret arbejdsmiljøarbejdet.
- Fastlægge mål for det kommende år

Bilag til lokalaftale s 18-20

Årlige arbejdsmiljødrøftelse:



- Vurdere kommende beslutningers konsekvenser for trivsel og arbejdsmiljø.
- Klart fokus på psykisk arbejdsmiljø.
- Afsætte ressourcer til det kommende års indsatser – herunder efteruddannelse
- Beskrive kommunikationsindsatsen



lokaftalen s. 9

Årlige arbejdsmiljødrøftelse



- APV – Arbejdspladsvurderinger
- MTU – Medarbejdertilfredsheds-undersøgelser
- Status på sygefraværet



MED udvalg og arbejds miljøgrupper

Fælles om den
årlige
arbejds miljødrøftelse



Til drøftelse

- Giver arbejdsmiljømål mening i jeres arbejde?



- Hvordan kan arbejdsmiljødrøftelsen blive endnu bedre? - også i arbejdsmiljøgrupperne ?



Hvordan kommer alle medarbejdere med i drøftelserne om det fælles arbejdsmiljø ?

DET
BLIVER EN
GO DAG !



<http://myone.dk/lyrics-sangtekster/hej-matematik-lyrics/4910-hej-matematik-det-blir-en-go-dag-lyrics>

EKSTRA MATERIALE




Region Syddanmark

Sygefravær bioanalytikere 2015

	Bioanalytikere	Hele sygehuset
OUH – Odense Svendborg	5,0%	4,3%
Sydvestjysk Sygehus	5,7%	3,7%
Sygehus Sønderjylland	3,5%	4,4%
Sygehus Lillebælt	3,6%	4,2%
Somatiske sygehuse	4,6%	4,2%
Region Syddanmarks måltal	-	4,1%


Region Syddanmark

Bioanalytikere og arbejdsulykker 2015

OUH: 16 ulykker

SVS : 4 ulykker

SHS: 2 ulykker

Skade art	Mindre end en dag	1- 6 måneder
Sår og overfladiske skader	10	
Andre skader	1	
Bestråling	1	
Chock	1	
Flere skader	2	
Overfladiske skader	1	
Traumatisk chock		2

Regionale hjemmesider

www.rsyd.dk/socialkapital

www.rsyd.dk/arbejdsmiljø

www.rsyd.dk/sygefravær

