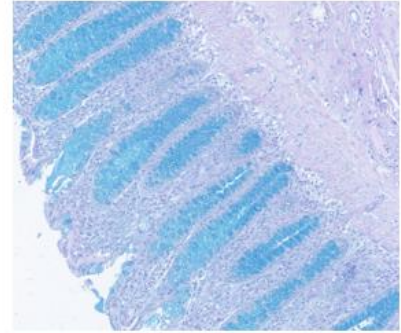
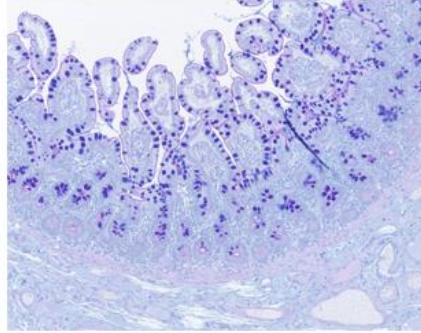
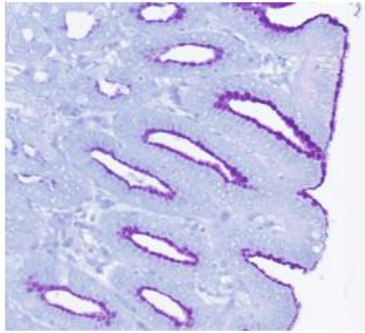


Program Histotemadag 2023



Tid: Lørdag 4. november 2023 kl. 9.30 -16.00

Sted: "På Bjerget"
Beridderbakken 28
Sygehus Lillebælt, 7100 Vejle

Program:

09:30 - 10.00 Kaffe, te og morgenbrød

10.00 - 10.30 **Velkomst ved Klinisk Patologi, Sygehus Lillebælt, Vejle**
v. overbioanalytiker Helle Johnsen, Histologi, Klinisk Patologi, Vejle Sygehus, Sygehus Lillebælt

Kort præsentation fra udstillende firmaer

10.30 - 10.45 **Præanalytiske faktorer – vigtigheden af et godt fundament del 1**
v. faglig kvalitetskoordinator Kirsten Hartmann, Histologi, Klinisk Patologi, Vejle Sygehus, Sygehus Lillebælt

10.45 - 11.15 **Præanalytiske faktorer – vigtigheden af et godt fundament del 2 (bl.a immunhistokemi)**
v. bioanalytiker Gry Sahl Hansen, Immunlaboratoriet, Patologiafdelingen Sjællands Universitetshospital, Næstved

11.15 – 12.00 **Mave-tarm kanalen – set fra Patologens stol**
v. overlæge Jan Lindebjerg, Klinisk Patologi, Vejle Sygehus, Sygehus Lillebælt

12.00 – 12.15 **Kunst i kroppen – når patologi bliver til kunst**
v. overlæge Tina Di Caterino, Afdeling for Klinisk Patologi, Odense Universitetshospital og overlæge Rikke Kølby Christensen, Klinisk Diagnostisk Afdeling, Klinisk Patologisk Anatomi, Sydvestjysk Sygehus, Esbjerg

12.15 - 13.15 **Frokost og besøg hos udstillere**

13.15 – 13.45 **Månedens farvning – et bud på at overlevere teoretisk viden om histokemiske farvninger**
v. bioanalytiker Anne Munch, Klinisk Patologi, Vejle Sygehus, Sygehus Lillebælt

13.45 - 14.30 **Digital mikroskopi – workflow, udfordringer og tilpasninger**
v. bioanalytiker Jonas Nørgaard Mikkelsen, Klinisk Patologi, Vejle Sygehus, Sygehus Lillebælt

14.30 – 14.35 **Hvem arrangerer temadagen i 2024 og hvor kan den holdes?**

14.35 – 15.05 **Kaffe og besøg hos udstillere**

15.05 – 15.50 **Morderisk tankegang fra et bioanalytisk perspektiv**
v. bioanalytiker og forfatter Karen Inge Nielsen, Patologiafdelingen, Sjællands Universitetshospital, Næstved

15.50 – 16.00 **Afslutning**

Der tages forbehold for ændringer

Deltagelse Gratis

Tilmelding Deltagerantal senest 25. oktober 2023 til overbioanalytiker Helle Johnsen, mail Helle.Johnsen2@rsyd.dk – gerne samlet.

Praktiske oplysninger om stedet:

Der er trapper op til auditoriet og til udstiller foyer og INGEN elevator.

Parkering:

Der skal 4 dage før temadagen sendes en mail med nummerplade på den/ de biler som deltagere og udstillere kører i. Så bliver der oprettet en personale p-tilladelse og der kan parkeres i personalets områder. Se nedenfor.



VIGTIG INFORMATION

Kontakt Servicesekretariatet
sib@servicesekretariatet@rsyd.dk

Direkte tlf. 7636 3355 / 7636 3358

Side 1 af 1

Kære gæst på Sygehus Lillebælt

Som gæst – eksempelvis deltager i et kursus, et møde, som samarbejdspartner eller studerende – har du mulighed for at parkere gratis ved sygehuset.

Parkeringspladserne tættest på sygehuset er forbeholdt vores patienter og pårørende, men du kan få tilladelse til at parkere gratis i forbindelse med dit ærinde på sygehuset på særlige pladser for medarbejdere og eksterne gæster. Ved sygehusene i Kolding og Vejle skal der anvendes en personaleparkeringstilladelse. Derfor skal du gøre følgende:

- Henvend dig på mail til Servicesekretariatet senest 3 hverdage før din første arbejdsdag/praktikdag/kursus- eller mødedato.
- Oplys hvilket sygehus, du skal parkere ved, oplys dit ærinde, dato/periode og bilens nummerplade.
- Send mailen til sib.servicesekretariatet@rsyd.dk

Derefter bliver der oprettet en elektronisk personaleparkeringstilladelse dvs. uden p-kort. Personaleparkeringstilladelsen kan p-vagterne aflæse ved at scanne nummerpladen.

Ved kort frist kan du ringe til Servicesekretariatet på tlf. 7636 3355 / 7636 3358 og få oprettet en elektronisk tilladelse til at parkere på personaleparkeringspladserne uden parkeringskort den pågældende dag/periode.

På Kolding Sygehus giver parkeringstilladelsen dig tilladelse til, at parkere i P-huset eller i "Rundelleme" ved Skovvangen. Efter kl. 7.30 er der bedst plads i "Rundelleme". Se det vedhæftede oversigtskort.

På Vejle Sygehus giver parkeringstilladelsen dig tilladelse til at parkere i P-huset på Lille Grundet Hulvej eller i Patienternes P-hus på Kappeltoft fra plan 3 og op efter – gældende efter 3-tallet på muren. Efter kl 7.15 er der bedst plads i P-huset på Lille Grundet Hulvej. Se det vedhæftede oversigtskort.

Ved Middelfart Sygehus er der ikke krav om en særlig parkeringstilladelse, men medarbejdere og kursister, samarbejdspartnere m.fl. skal fylde op fra de bagerste pladser. De forreste er forbeholdt patienter og pårørende.

